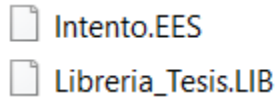


INSTRUCCIONES DE CARGA

Se conforma de dos archivos uno en formato .EES y otro en formato .LIB. Estos archivos fueron creados en el software EES.

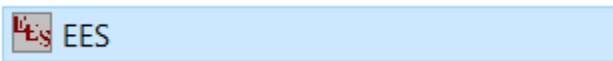
Figura 1. Archivos de carga del modulo



PASO 1

Ejecutar EES

Figura 2. Ejecutable de EES



PASO 2

Dirigirse a la opción file / load library y seleccionar el archivo .LIB

Figura 3. Selección de opción File.

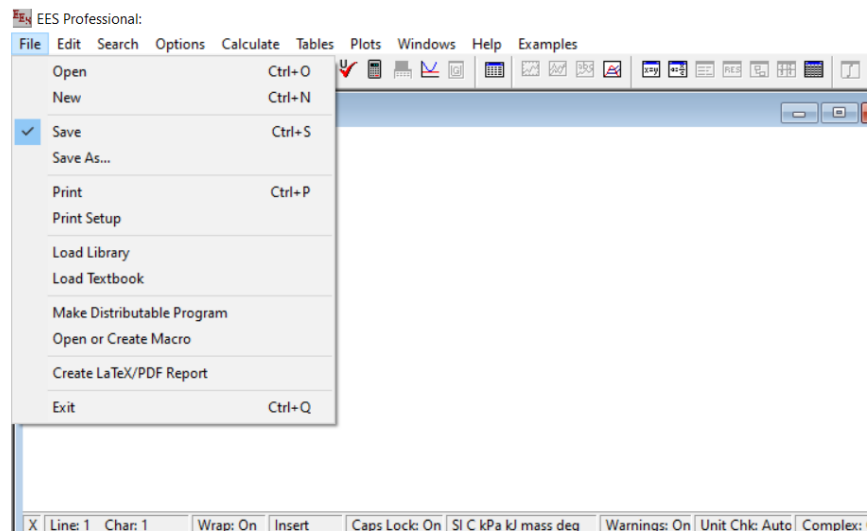


Figura 4. Selección de opción para cargar la librería.

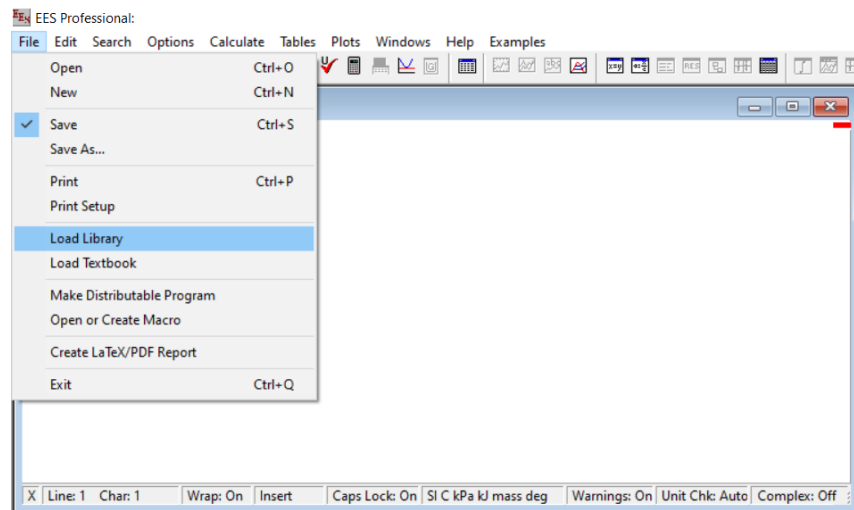
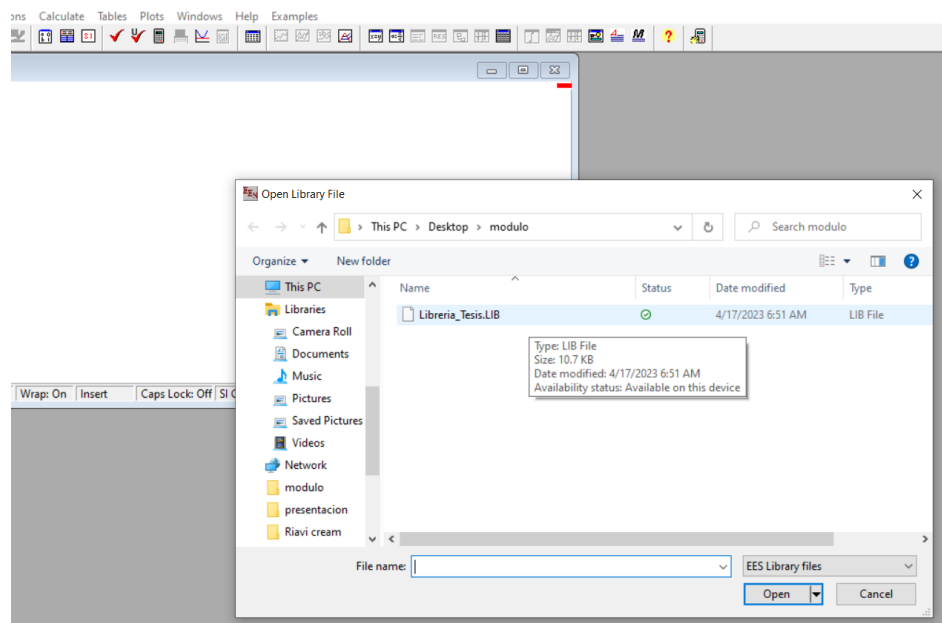


Figura 5. Archivo de librería del modelo.



PASO 3

Dirigirse a File/open y seleccionar el archivo .EES

Figura 6. Archivo de carga en formato .EES

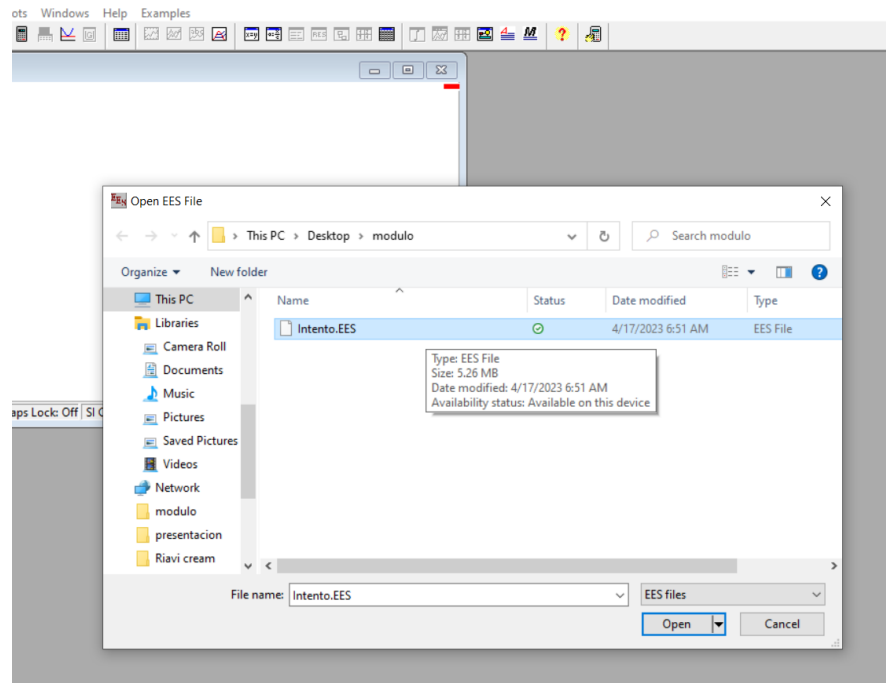


Figura 7. Interfaz del modelo cero dimensional.

